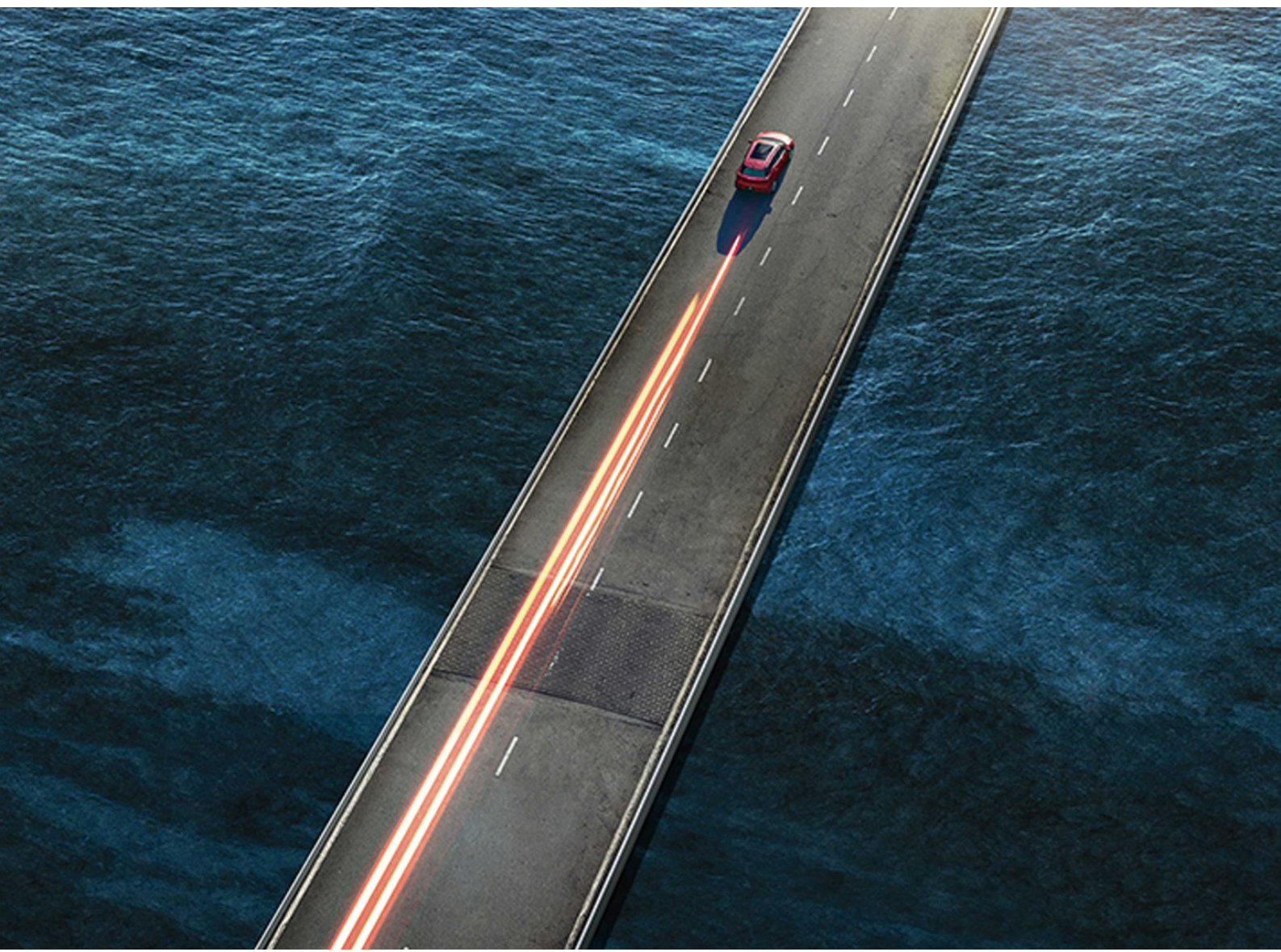




DOSSIER DE PRESSE

Une berline et deux SUV électriques créées par le chinois BYD débarquent au Silo Brussels. Plus sûrs et plus performants, ces véhicules sont dotés de la batterie lame (Blade Battery) ultra-sécurisée.



SOMMAIRE



Introduction - Première pour le BELUX	3
1. Profil de l'entreprise	4
2. Accord Stratégique avec Inchcape	5
3. Prix et récompenses	6
4. Quatre branches principales	7
4.1 Auto	7
4.2 Electronique	7
4.3 Nouvelle énergie	8
4.4 Transport ferroviaire	8
5. Etapes importantes	9
6. La batterie-lame - La sécurité ultime	13
7. Deux SUV et une berline	15
7.1 BYD TANG EV	15
7.2 BYD ATTO 3	17
7.3 BYD HAN	21
8. Quel avenir pour les ventes ?	24
Plus d'informations	24

PREMIERE POUR LE BELUX

Ce 20 octobre 2022, BYD (Build Your Dreams), la multinationale chinoise spécialisée dans l'automobile, l'électronique, les énergies nouvelles et le transit ferroviaire high-tech dévoile à Bruxelles sa nouvelle gamme de véhicules électriques dotés de sa batterie lame révolutionnaire. Le début d'une nouvelle ère de sécurité et de performance pour l'industrie des véhicules électriques en BELUX. La gamme à découvrir se compose de la berline **BYD HAN** de haute performance et de haute technologie, du **SUV BYD TANG** sept places à traction intégrale et du **BYD ATTO 3**, un SUV de segment C expressif et dynamique conçu pour le marché européen sur la base de l'e-Platform 3.0 innovante de la marque.

Ces véhicules offrent 8 ans de garantie batterie (ou 200.000 km). Tous ces premiums sont full option, intérieur cuir, l'ATTO 3 offrant en outre une option cuir vegan.

Tous ces véhicules sont de stock.

TANG EV E-segment SUV

71.390€



HAN EV E-segment Sedan

71.390€



BYD ATTO 3 C-segment SUV

45.990€



1. PROFIL DE L'ENTREPRISE

BYD Company Limited ("Build Your Dreams"), qui a été fondée en février 1995, est une entreprise multinationale de haute technologie qui se consacre aux innovations technologiques pour une vie meilleure. En 27 ans, l'entreprise est passée de 20 employés à environ 290 000 personnes employées, avec plus de 30 sites de production et plus de 40 bureaux dans le monde.

BYD a quatre secteurs d'activité qui se consacrent à la fabrication de ses produits verts. La multinationale chinoise réalise ainsi un rêve, celui de créer un écosystème énergétique à zéro émission : voitures, électronique, les nouvelles énergies et le transport ferroviaire.

Elle a étendu avec succès ses solutions d'énergies renouvelables dans le monde entier avec des opérations dans plus de 70 pays et régions. En créant une Zéro Émission Energy Solution, consistant en la production d'énergie solaire abordable, fiable, permettant le stockage d'énergie et le transport électrifié avancé, l'entreprise est devenue un leader de l'industrie dans les secteurs de l'énergie et des transports.

BYD est cotée à la bourse de Hong Kong et de Shenzhen, en Chine, et se compose de trois entreprises. Il s'agit des sociétés cotées en bourse, à savoir BYD (code boursier : 002594. SZ), BYD Company (code boursier : 01211. HK) et BYD Electronics (code boursier : 00285. HK).

R & D

À la fin de l'année 2021, BYD employait plus de 40 000 ingénieurs et techniciens. En juin 2022, BYD avait déposé des demandes pour plus de 37 000 droits de brevet et détenait environ 25 000 brevets.

2. ACCORD STRATEGIQUE AVEC INCHCAPE

Un réseau de vente au détail dédié est lancé pour BYD en Belgique et au Luxembourg, organisé par le plus grand détaillant automobile mondial indépendant, Inchcape (connu en Belgique et au Luxembourg comme l'importateur de Toyota et Lexus).

Le premier showroom s'ouvre à Zaventem en ce début octobre, les sites de Gand et d'Anvers suivront sous peu.

La ville de Luxembourg et la poursuite de l'expansion en Belgique auront lieu en 2023.



Inchcape est le plus grand distributeur automobile indépendant au monde : il est présent sur 36 marchés, sur six continents. Coté à la bourse de Londres depuis 1958, Inchcape est l'importateur de Toyota et Lexus en Belgique depuis des décennies mais distribue également dans d'autres pays, en tant qu'importateur ou via ses propres points de distribution, des marques telles que Jaguar, Land Rover, Suzuki, Mercedes-Benz, Volkswagen Group, BMW et Subaru.

Pour la Belgique et le Luxembourg, la marque BYD (Build Your Dreams) sera ajoutée au catalogue du distributeur.

Comme BYD, Inchcape opte pour des innovations technologiques dans une optique de durabilité.

Et offre à un public aussi large que possible la possibilité de profiter de l'émobilité.

Inchcape Retail Belux dispose de 77 succursales sur le marché de la distribution, de 3 points de vente propres, de 34 points de vente indépendants et 200 employés.

3. PRIX/RECOMPENSES

Août 2015

BYD a été inclus dans le "Top 51 des entreprises qui changent le monde" par le magazine Fortune.

Septembre 2015

BYD a reçu un prix spécial pour l'énergie de la part de Ban Ki-moon, ancien secrétaire général de l'ONU. En 70 ans d'histoire de l'ONU, ce prix était le premier du genre pour la nouvelle industrie énergétique.

Janvier 2016

BYD a été reconnu pour son innovation par l'organisation à l'origine du Zayed Future Energy Prize et a reçu le prix de la grande entreprise.

Juillet 2019

L'innovation technologique clé de BYD, à savoir son système d'alimentation en énergie à haut rendement et à faible consommation d'énergie, système de propulsion très puissant, a été inclus dans la liste des "Top Global Innovative NEV Technologies" au Congrès mondial des véhicules à énergie nouvelle 2019 (WNEVC).

Août 2019

BYD a été classé troisième dans la liste "Change the World" de Fortune Magazine. BYD a été sélectionné pour avoir "élargi l'univers de l'innovation des voitures électriques", ainsi que pour le rôle important que joue l'entreprise en matière de développement du marché mondial des VE et l'influence majeure de BYD sur l'industrie.

Septembre 2020

BYD, en raison de sa technologie de "batterie lame hautement intégrée", a reçu le "Global New Energy Vehicle Innovation Technology Award" au Congrès mondial 2020 sur les véhicules à énergie nouvelle.

Août 2022

BYD figure dans la liste Fortune Global 500 pour l'année 2022, ce qui témoigne de ses performances exceptionnelles sur le marché.

4. QUATRE BRANCHES PRINCIPALES

4.1 Auto

Grâce aux travaux de R & D réalisés en interne, BYD est la seule entreprise au monde à maîtriser les technologies de base des véhicules à énergies nouvelles, telles que batteries, moteurs, systèmes de contrôle électronique et puces. Actuellement, les véhicules à énergie positive (NEV) de BYD se composent de trois grandes lignes de produits, à savoir les voitures particulières, les véhicules commerciaux et les chariots élévateurs à fourche, couvrant sept domaines de transport conventionnels, notamment les voitures particulières, les taxis, les autobus, les autocars, la logistique urbaine, l'assainissement et la construction ; et quatre véhicules tout-terrain spécialisés pour des applications spécifiques y compris l'entreposage, les ports, les aéroports et l'exploitation minière.

Pendant neuf années consécutives, BYD a occupé la première place en termes de ventes de véhicules électriques non polluants en Chine. Les véhicules à énergie nouvelle de l'entreprise parcourent plus d'un million de kilomètres dans plus de 400 villes, dans 70 pays et régions dans le monde. L'entreprise est également présente dans plus de 20 pays et dans plus de 100 villes en Europe.

4.2 Électronique

BYD est l'un des principaux fournisseurs de services de fabrication électronique (EMS) fournissant des services à guichet unique et des solutions. BYD Électronique (International) Co., Ltd. a été coté en 2007 à la bourse de Hong Kong.

Après plus de deux décennies de développement, la société se concentre dans quatre domaines clés, à savoir les smartphones et les ordinateurs portables, les nouveaux produits intelligents, les systèmes d'intelligence automobile et les nouveaux produits intelligents.

C'est la seule entreprise au monde qui fournit une gamme complète de composants structurels (métal, verre, céramique, plastiques, etc.) ainsi que le développement et la fabrication de produits finis complets.

4.3 Nouvelle énergie

BYD est un pionnier en ce qui concerne l'offre d'un écosystème énergétique à émission zéro, allant de la production d'énergie au stockage et à son utilisation. Depuis 2008, les produits de BYD pour l'énergie solaire et le stockage de l'énergie ont été exportés sur 6 continents, dans plus de 20 pays et dans plus de 90 villes.

4.4 Transport ferroviaire

Avec une propriété intellectuelle indépendante à 100 % et un contrôle total de l'ensemble de la chaîne industrielle, l'entreprise est en mesure d'offrir un service de qualité.

BYD offre des solutions complètes pour le rail, depuis la conception, les wagons et les poutres de chemin de fer, jusqu'à la mise en service des systèmes de communication, l'exploitation et la maintenance intelligentes.



290K
Employees

40,000
Engineers

11
Research Institutes



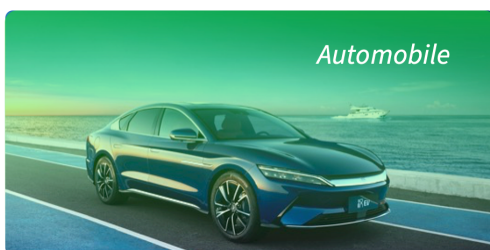
30+
Industrial Parks

40+
Branch Offices

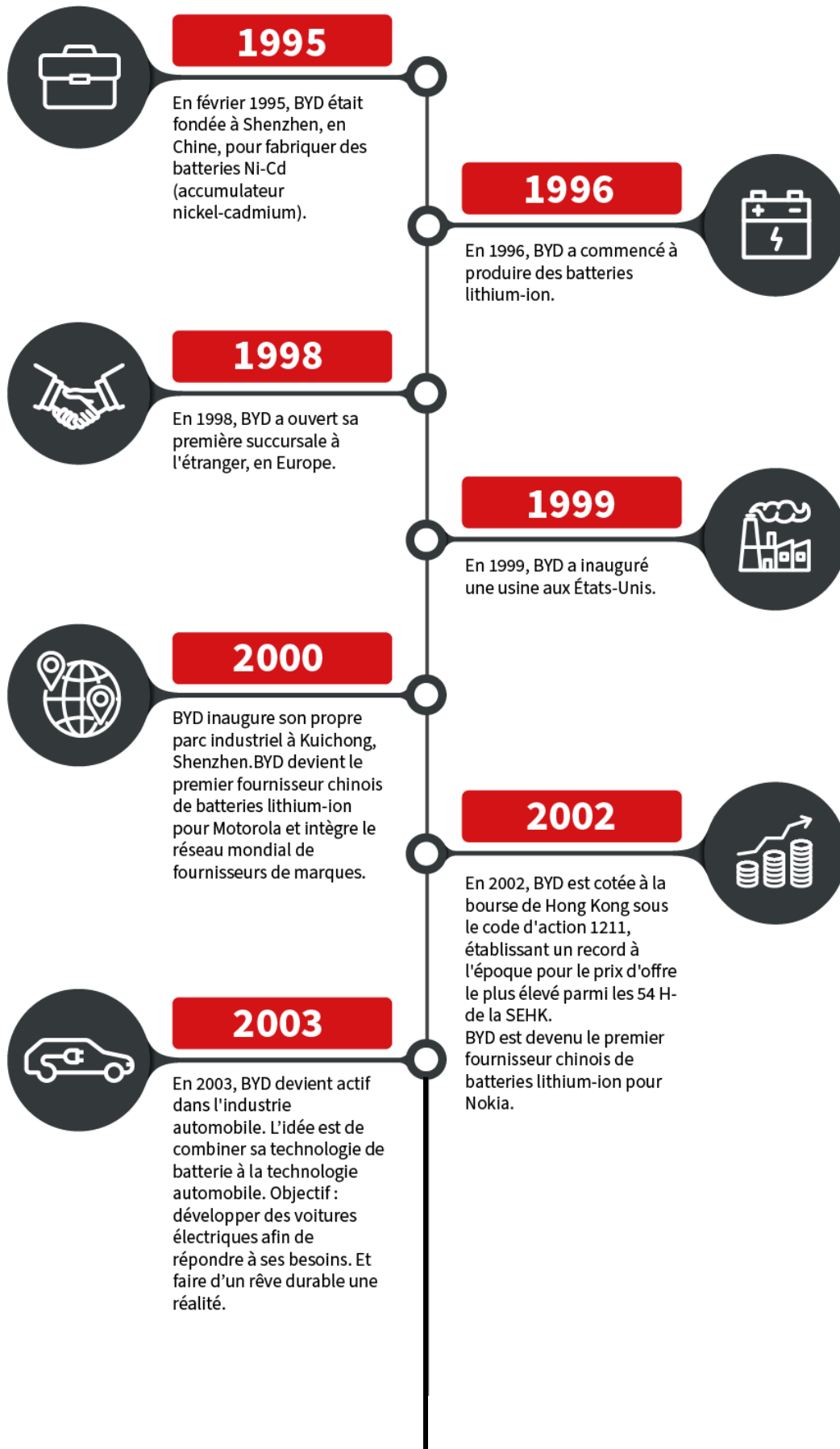


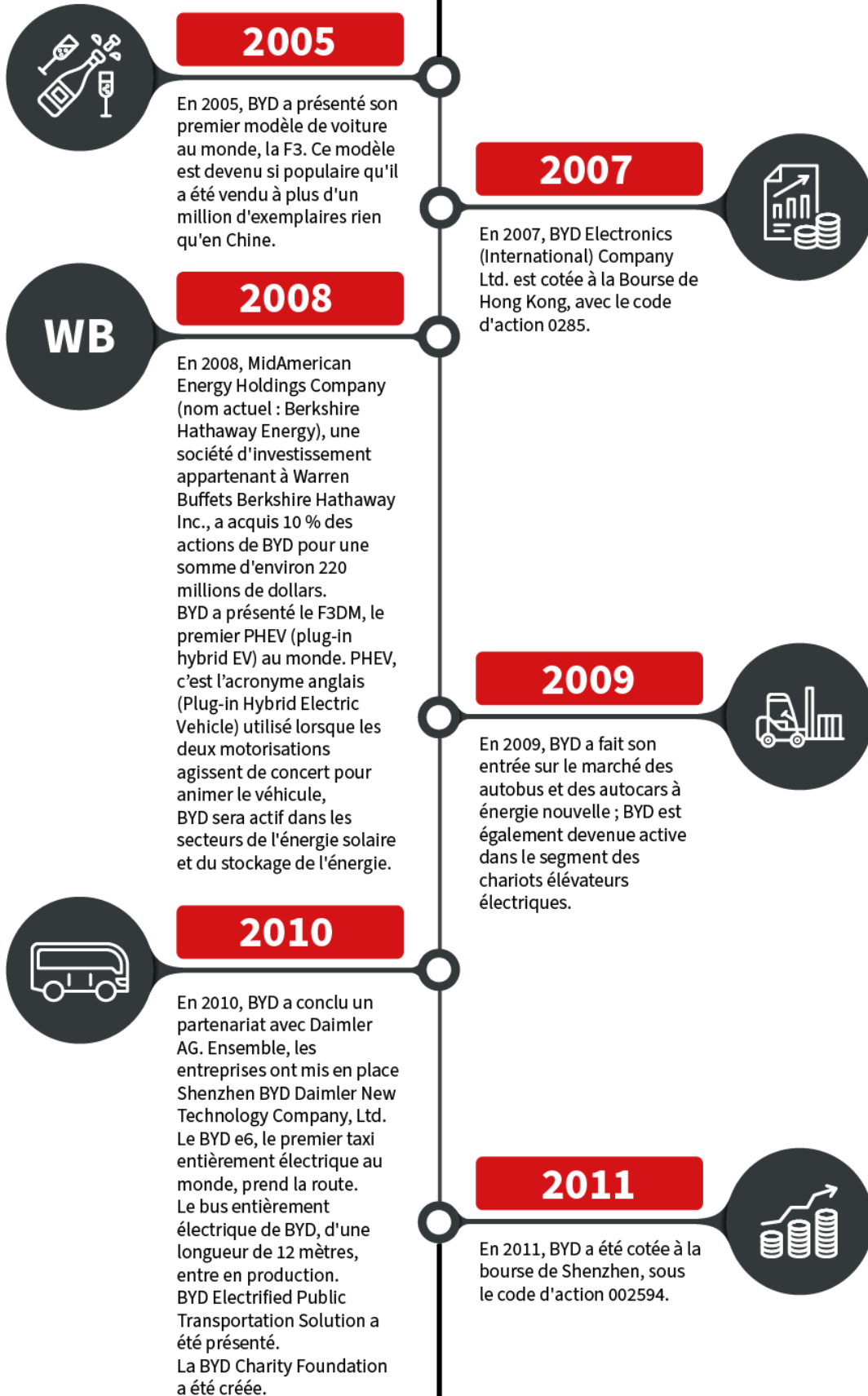
37,000
Patent Applications

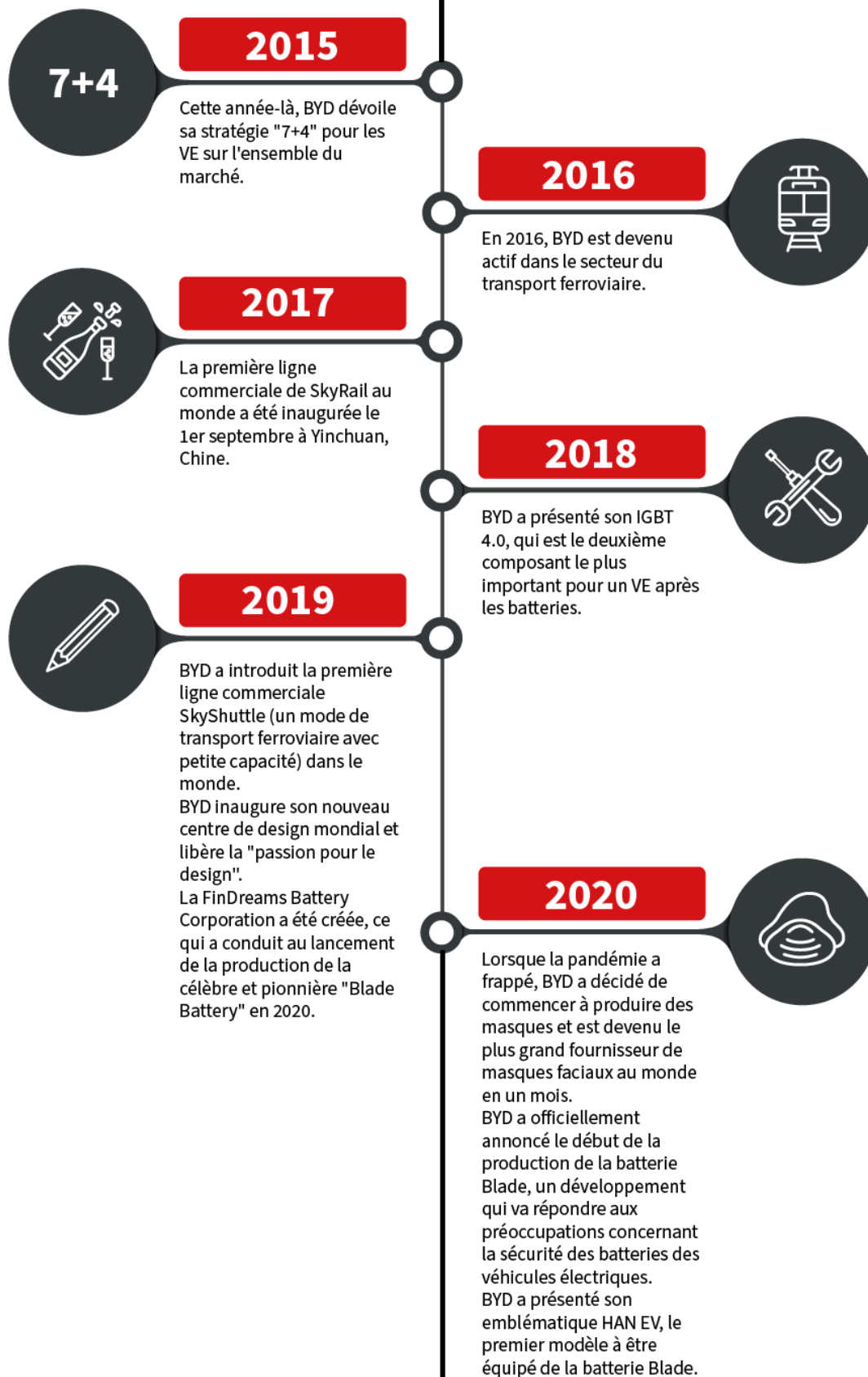
25,000
Authorized Patents



5. ETAPES IMPORTANTES







3.0

2021

BYD a dévoilé la nouvelle génération de son e-Platform 3.0. En outre, des premières mondiales ont eu lieu avec la sortie de l'EA1 et le concept car X DREAM, deux modèles au design entièrement nouveau. La marque a également présenté la TANG DM-i, le modèle hybride qui est le modèle phare de la marque. La millionième voiture de tourisme New Energy de BYD est sortie de la chaîne de production.

BYD a annoncé que tous ses modèles de véhicules électriques complets seront équipés du système Blade Battery

BYD a lancé l'e-Platform 3.0 pour les modèles de voitures entièrement électriques.

En 2021, BYD a vendu 593.745 voitures de tourisme New Energy, soit une augmentation en glissement annuel de 231,6 pour cent.

2022



BYD annonce l'arrêt de la production de véhicules dotés uniquement d'un moteur à essence, pour se concentrer sur les segments BEV et PHEV. C'est le premier équipementier au monde à prendre un tel engagement.

Au cours du premier semestre 2022, BYD a vendu 638 157 voitures particulières New Energy, ce qui représente un chiffre d'affaires de 1,5 milliard d'euros, en augmentation de 324,8 % par rapport à l'année précédente. En juillet 2022, les 162 214 nouvelles véhicules énergétiques vendus au total a permis de garantir que les ventes totales de NEV dépasseront les 2,3 millions.

6. LA BATTERIE-LAME (BLADE BATTERY) LA SECURITE ULTIME

BYD s'impose parmi les incontournables de l'industrie de la batterie depuis plus de 27 ans. La dernière batterie-lame ultra-sécurisée a passé avec succès une série de tests extrêmes, dans des environnements rigoureux, qui en font l'une des batteries les plus sûres au monde.

Ultra-sécurisée

La matière première, le lithium fer phosphate, possède différentes caractéristiques avantageuses : lent dégagement de chaleur, faible libération de chaleur et aucune libération d'oxygène.

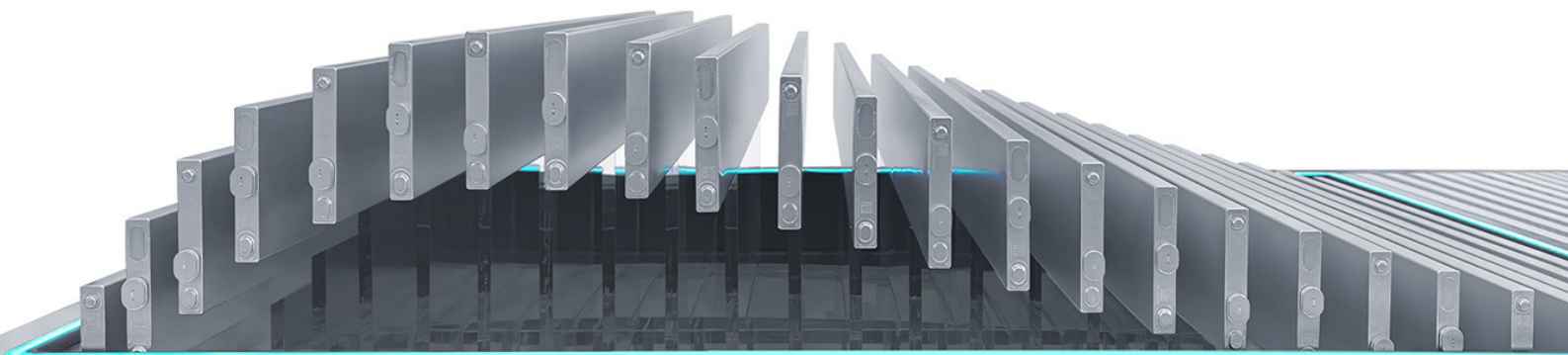
Sa forme rectangulaire plate unique améliore également l'efficacité du refroidissement et la performance du préchauffage.

La batterie-lame est la seule batterie pour véhicules basés sur les nouvelles énergies qui a passé avec succès le test de pénétration des clous sans émettre aucune fumée ni présenter aucun signe d'incendie.

Test de pénétration des clous

Le test de pénétration des clous est considéré comme l'un des moyens les plus rigoureux de tester l'emballage thermique des batteries. Son but est de simuler un court-circuit interne de la batterie, un phénomène qui survient généralement lorsque des objets métalliques externes acérés pénètrent dans la batterie en cas d'accident grave de la circulation.

La batterie-lame est la seule batterie qui a passé le test de pénétration des clous sans émettre aucune fumée ni présenter aucun signe d'incendie. La température de surface de la batterie n'a pas dépassé 30 à 60°C.



Ultra-résistante

L'agencement des cellules en un groupement au sein d'un bloc permet à chacune d'agir comme une poutre porteuse qui contribue à supporter la contrainte.

La structure en nid d'abeilles en aluminium, combinée aux panneaux hautement résistants des faces supérieure et inférieure du bloc, renforce considérablement la rigidité de l'ensemble dans le sens vertical.

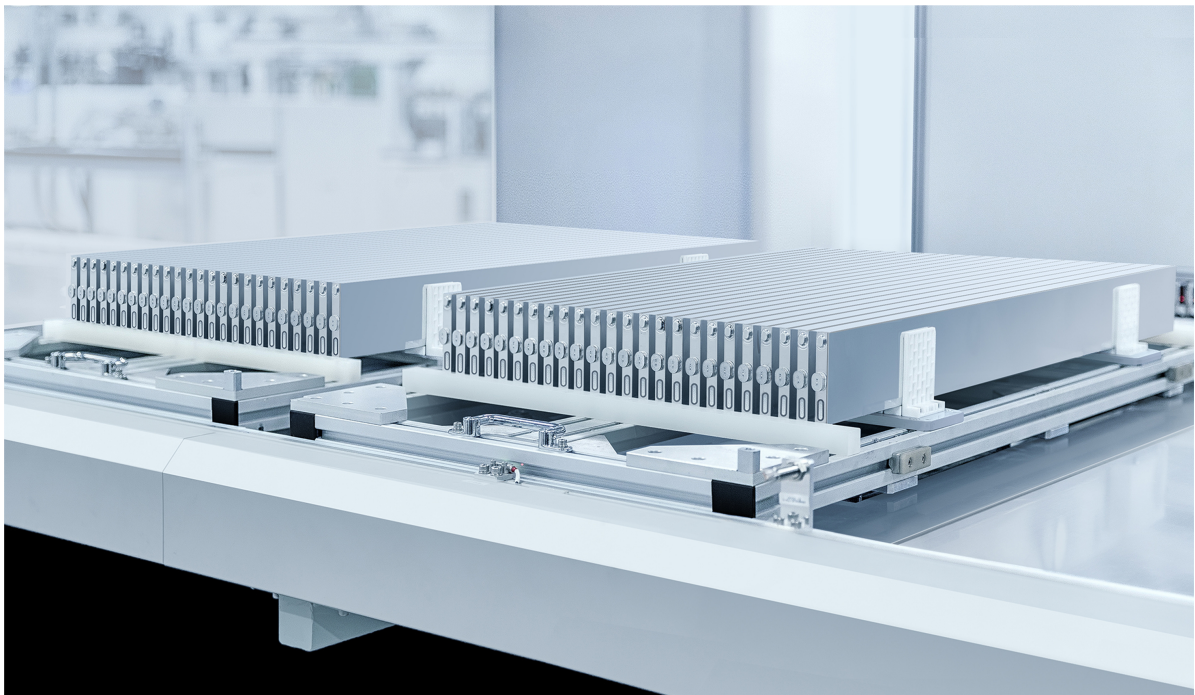
Cette conception révolutionnaire de la batterie-lame lui confère une résistance exceptionnelle.

Ultra-longue autonomie

L'utilisation de l'espace de la batterie-lame a été augmentée de plus de 50 % par rapport aux blocs-batteries conventionnels, ce qui assure une plus grande densité énergétique et permet d'obtenir une meilleure autonomie.

Ultra-longue durée de vie

La batterie-lame offre une longévité remarquable, avec plus de 5 000 cycles de charge et de décharge.



7. DEUX SUV ET UNE BERLINE

7.1 BYD TANG EV

- SUV du segment E
- SUV spacieux à 7 places
- 517 cv, 4,6 secondes d'accélération 0-100km/h
- 400 km cycle WLTP mixte
- 528 km cycle WLTP urbain



[Découvrir la galerie](#)

Une harmonie entre le style et l'efficacité

Les dragons, qui symbolisent la puissance vive et audacieuse, ont inspiré le designer en chef de BYD, Wolfgang Egger. Celui-ci a dirigé une équipe de designers d'envergure mondiale qui a intégré ce symbole dans le design du BYD Tang en combinant savoir-faire exceptionnel, dynamisme et élégance.

Paré pour chaque trajet

Avec son espace de rangement extrêmement généreux, ses barres de toit et ses 7 places, le BYD Tang est un compagnon de route idéal pour tous vos voyages.

Un espace qui s'adapte à toutes vos aventures

Le BYD Tang sept places offre un vaste espace de chargement de 1 655 l* derrière la rangée de sièges avant, tandis que les sièges arrière rabattables à plat 60/40 viennent accroître sa polyvalence.

**1 655 l derrière la rangée de sièges avant, 940 l derrière la deuxième rangée et 235 l derrière la rangée arrière. Le chargement et la charge utile sont limités par le poids et la répartition.*

Un châssis rivalisant avec les voitures de course

Tirant parti de l'expertise allemande, le BYD Tang se dote d'une suspension indépendante avant et arrière en aluminium, aussi légère et réactive que performante. Le châssis procure en permanence confort, stabilité et souplesse, quelle que soit la vitesse du véhicule.

La sécurité n'est pas une option

Lorsqu'ils s'installent à bord du BYD Tang, les conducteurs et les passagers doivent pouvoir profiter pleinement de cette expérience, en toute sérénité. Le BYD Tang embarque un équipement d'aide à la conduite de dernière génération incluant 25 dispositifs de sécurité de pointe, tels qu'une caméra HD à 360 degrés qui permet de visualiser l'environnement du véhicule, 11 radars extérieurs et le système ADAS. Tous sont intégrés de série. Avec le Tang, vos trajets sont à la fois confortables et relaxants et, surtout, vous voyagez en toute sécurité.

Système de freinage en arrière-plan

Le BYD Tang est équipé de série du système innovant IPB Bosch et d'étriers Brembo de haute performance. Ceux-ci contribuent à sa capacité à freiner en douceur, avec une distance de freinage de 36 m de 100 km/h à 0km/h.

L'application BYD Connect : Un contrôle simple, à tout moment, depuis n'importe quel endroit

Posséder un Tang BYD, c'est déjà profiter d'une vie meilleure. L'application BYD Connect vous offre un contrôle total sur votre véhicule, à tout moment et depuis n'importe quel endroit. Simple et intuitive, l'application vous communique en temps réel des informations concernant l'état de votre véhicule, tout en vous permettant d'activer et de contrôler à distance des fonctionnalités essentielles depuis votre smartphone.

7.2 BYD ATTO 3

- SUV du segment C
- SUV dynamique
- 204 ch, 7,3 secondes d'accélération 0-100km/h
- 420 km cycle WLTP mixte



[Découvrir la galerie](#)

Extérieur : découvrez l'avenir

Agréables à l'œil et compatibles avec le design des feux arrière continus, les phares immersifs créent un faisceau lumineux plus large qui améliore considérablement la visibilité et l'expérience globale de la conduite de nuit. Associé à l'éclairage dynamique unique de la direction, le BYD ATTO 3 vous permet d'être plus en sécurité que jamais.

Un design qui impressionne

Le BYD ATTO 3 présente un design sportif et aérodynamique, défini par la taille expressive inclinée vers le haut, associée à ses jantes en alliage dynamiques et élégantes. Un design qui correspond vraiment à votre style de vie.

Intérieur : conçu pour le plaisir

Des fonctions conviviales et un intérieur ludique de haute qualité confèrent au BYD ATTO 3 son style unique et distinctif. Dans un mélange parfait d'agilité et de plaisir, le BYD ATTO 3 offre une expérience de conduite unique.

Le confort dans tous les déplacements

Les sièges sport ergonomiques sont fabriqués en cuir végétal durable. Les sièges avant chauffants sont dotés d'un réglage électrique, créant ainsi une expérience de conduite plus confortable.

Accoudoir central de type tapis roulant

L'accoudoir central s'inspire du tapis de course. Placez votre téléphone sur le socle de recharge sans fil, afin d'être toujours connecté(e).

Grattez votre « guitare »

Les cordes uniques combinées au haut-parleur dessinent un motif de guitare sur le panneau de porte. Détendez-vous et grattez votre « guitare » ludique pour créer votre propre mélodie. Les cordes flexibles peuvent également s'étendre pour contenir des bouteilles et autres.

Illuminez vos sentiments

L'éclairage d'ambiance multicolore s'adapte à votre humeur et réagit automatiquement aux différents rythmes de la musique avec une illumination fluide.

Toit panoramique

Du soleil aux étoiles, le toit ouvrant panoramique en verre avec pare-soleil réglable vous permet d'admirer toute la beauté du ciel.

Grand espace pour les passagers arrière

Grâce à la conception de l'e-platform 3.0, le plancher à l'arrière est complètement plat, ce qui crée un espace intérieur étonnamment grand. Cet espace pour les jambes permet à votre famille et vos amis de se détendre et de profiter du voyage à 100 %.

Hayon électrique

D'un simple clic, le hayon s'ouvre automatiquement. La conception anti-pincement assure votre sécurité lorsque vous fermez le hayon.

Un coffre spacieux

Rangez toute votre vie à bord grâce au grand compartiment de rangement doté d'un espace supplémentaire caché dans le coffre.

Innovation : e-Platform 3.0

Le BYD ATTO 3 est équipé de la toute nouvelle et révolutionnaire BYD e-platform 3.0, conçue exclusivement pour les véhicules totalement électriques.

Tirant pleinement parti des avantages de l'intelligence, de l'efficacité, de la sécurité et de l'esthétique, l'e-platform 3.0 de BYD vise à promouvoir les performances en matière de sécurité et d'autonomie à basse température, ainsi qu'à améliorer les expériences de conduite électrique intelligente et à construire des VE plus efficaces et plus sûrs.

Le premier groupe motopropulseur électrique 8-en-1 produit en série au monde

BYD dispose de capacités d'intégration verticale exceptionnelles au sein de sa chaîne d'approvisionnement, ce qui nous permet d'intégrer 8 composants clés incorporant :

1. L'unité de contrôle du véhicule (VCU),
2. L'unité de gestion de la batterie (BMU),
3. L'unité de commande du moteur (MCU),
4. L'unité de distribution d'énergie (PDU),
5. Le contrôleur DC-DC,
6. Le chargeur embarqué,
7. Le moteur d'entraînement et
8. La transmission

C'est ainsi qu'est né le premier système de propulsion électrique 8-en-1 produit en série au monde, qui optimise considérablement l'efficacité énergétique, la sécurité, l'utilisation de l'espace et le poids de la voiture.

Système de pompe à chaleur à haut rendement

Fiable dans une large gamme de températures, le système de pompe à chaleur est fourni de série et est conçu pour utiliser efficacement la chaleur résiduelle de l'environnement, du groupe motopropulseur, de l'habitacle et même des batteries, et ce afin de maximiser l'efficacité thermique et de réduire les pertes d'énergie, qu'il s'agisse de chauffage ou de refroidissement. Cela permet d'augmenter la plage de conduite à basse température.

Performance : préparez-vous à être impressionné(e)

Le BYD ATTO 3, équipé d'un moteur de 150 kW, accélère de 0 à 100 km/h en seulement 7,3 secondes, offrant des sensations de conduite électrique grisantes.

Recharge à grande vitesse

Avec une capacité de charge de 88kW DC, vous pouvez charger votre BYD ATTO 3 de 30 % à 80 % en seulement 29 minutes. Avec notre boîtier mural de 11 kW, la recharge à domicile devient également facile et pratique.

Connectivité : restez connecté(e)

Le BYD ATTO 3 offre un cockpit de connectivité pour enrichir votre temps de conduite avec une expérience connectée intelligente. Vous pouvez utiliser Apple CarPlay ou Android Auto pour relier votre téléphone portable au système multimédia sur l'écran tactile rotatif de 15,6 pouces, et accéder plus facilement aux applications prises en charge par des fournisseurs tiers, comme Spotify et HERE Maps. La commande vocale intelligente vous permet d'avoir les mains libres et de garder vos yeux sur la route.

Le BYD ATTO 3 vous permet de rester connecté(e) et informé(e) tout au long de votre voyage.

Le BYD APP avec service en ligne deviendra votre majordome exclusif. La fonction OTA de mise à niveau du système vous permet de rester à jour pour bénéficier du meilleur service possible.

Prenez votre vie en main

Le BYD ATTO 3 peut être utilisé comme une centrale électrique mobile pour alimenter ou recharger des appareils électriques, où que vous soyez. Imaginez la liberté et la commodité d'avoir accès à l'électricité en plein air. Il vous suffit de brancher notre multiprise étanche, et la magie commence ici.

7.3 BYD HAN

- 517 cv, 3,9 secondes d'accélération 0-100km/h
- 521 km cycle WLTP mixte
- 662 km cycle WLTP urbain
- Traction intégrale avec double moteur



[Découvrir la galerie](#)

Système de pompe à chaleur à haut rendement en standard

Un système de pompe à chaleur avancé « à économie d'énergie » est fourni en standard. Fonctionnant de manière fiable dans une large plage de températures, le système est conçu pour utiliser fortement la chaleur résiduelle de l'environnement, du groupe motopropulseur, de l'habitacle et même des batteries, pour augmenter l'efficacité thermique, qu'il s'agisse de chauffage ou de refroidissement, réduisant ainsi les pertes d'énergie. Ainsi, augmentant la plage de conduite à basse température.

Vu de l'extérieur

La quintessence du design de classe mondiale alliant efficacité et luxe suprême. Avec un coefficient de traînée ultra-faible de 0,23, le HAN a l'équilibre esthétique parfait pour la vitesse, l'endurance et la portée.

Lauréat du prix iF Design

D'une apparence saisissante sous tous les angles, l'extérieur audacieux et innovant est parfaitement complété par un intérieur luxueux, dans un design unique qui a valu à BYD HAN le iF Design Award, l'un des prix de design internationaux les plus prestigieux et les plus reconnus.

Phares à cristaux spectaculaires

Les impressionnants phares à banderoles en cristal ont une allure futuriste, réunissant un mélange spectaculaire de beauté lumineuse et de technologie.

Feux arrière de forme futuriste

La barre lumineuse arrière à LED pleine largeur accrocheuse crée une déclaration élégante et très visible.

Design sportif et aérodynamique

Les contours du corps élégants sont ponctués par une sportive incliné vers l'arrière, tandis que l'avant accentue les lignes élégantes du HAN.

Vu de l'intérieur

Style et confort sans compromis.

Le contrôle à portée de main

L'attention exceptionnelle portée aux détails s'étend à l'aménagement intérieur et à l'accessibilité des commandes.

La console centrale est dotée d'un écran tactile multimédia de 15,6 pouces pour rendre la conduite plus facile et plus agréable.

Un coussin multifonctionnel dans l'accoudoir du siège arrière ajoute au confort du passager pour le réglage du siège, le toit ouvrant et la lumière ambiante, ainsi que le panneau AC pour contrôler la température et le débit d'air, etc.

Cabine spacieuse avec un savoir-faire raffiné

La cabine lumineuse et spacieuse est conçue pour le confort du conducteur et du passager.

Les sièges chauffants avant et arrière, ainsi qu'un volant chauffant, offrent des niveaux de confort suprêmes.

Les sièges sont fabriqués à partir d'un cuir Nappa souple, avec des garnitures exquises pour un raffinement ultime. Détendez-vous et profitez du voyage.

Écoutez la différence avec le système audio Dynoaudio

Profitez d'une qualité sonore exceptionnelle grâce au système de son surround Dynoaudio de renommée mondiale, conçu et réglé au Danemark, émanant de 12 haut-parleurs de classe HiFi.

HAN écoute, répond avec la couleur

Inspiré des ondulations dynamiques de l'eau, l'éclairage sensoriel ambiant change simultanément de couleur avec le mouvement, pour une expérience très immersive.

Toit panoramique pour le meilleur des deux mondes

Le grand toit coulissant panoramique laisse entrer la lumière du jour pour une sensation de légèreté et d'aération.

Performance : profitez de l'expérience AWD ultime

BYD HAN vous emmène dans un road trip exaltant avec une accélération de 0 à 100 km/h en seulement 3,9 s. La transmission intégrale électrique fonctionne en temps réel, offrant un excellent contrôle de la traction dans toutes les conditions météorologiques. Il est maintenant temps d'explorer le monde.

Suspension intelligente pour une conduite en douceur

Profitez d'une conduite plus douce et plus confortable. Le système de suspension intelligent est livré de série et utilise des capteurs très sensibles pour s'adapter à la surface de la route, tandis que les amortisseurs s'adaptent automatiquement aux conditions, telles que les virages ou les changements de voie, pour des performances de maniabilité supérieures.

La suspension intelligente peut être réglée manuellement en passant du mode Confort au mode Sport, vous offrant la meilleure expérience de conduite à chaque sortie.

Superbes performances de freinage

Doté du dernier système de freinage assisté intégré (IPB) de Bosch, intégrant des étriers de frein Brembo, les spécialistes renommés des systèmes de freinage pour les voitures hautes performances. BYD HAN bénéficie d'excellentes performances, bénéficiant d'une meilleure stabilité, d'une réactivité rapide et de distances de freinage plus courtes.

8. QUEL AVENIR POUR LES VENTES ?

Neuf véhicules sur dix seront vendus aux flottes d'entreprises.

« Etant donné l'ampleur des ventes aux flottes dans le segment des voitures électriques, nous prévoyons de manière réaliste d'avoir environ 90% de nos ventes dans les ventes aux flottes en 2022 » explique-t-on au sein de la multinationale.

Cependant, les voitures électriques étant rapidement adoptées par les consommateurs et les ventes de nouveaux véhicules à moteur à combustion interne devenant interdites en Flandre en 2029 et en Europe en 2035, les ventes aux consommateurs suivront rapidement.

Les véhicules électriques BYD sont immédiatement livrables, de haute qualité et très riches en équipements (sécurité et confort), autant d'atouts qui en font un nouveau venu très prometteur sur le marché des flottes.

BYD est synonyme de voitures accessibles de qualité supérieure, avec tous les équipements inclus, les modèles étant tous premiums et livrables immédiatement.

PLUS D'INFORMATIONS

Muriel Gilbert
Head of PR & Events BYD BeLux
muriel.gilbert@inchcape.be

bydauto.eu